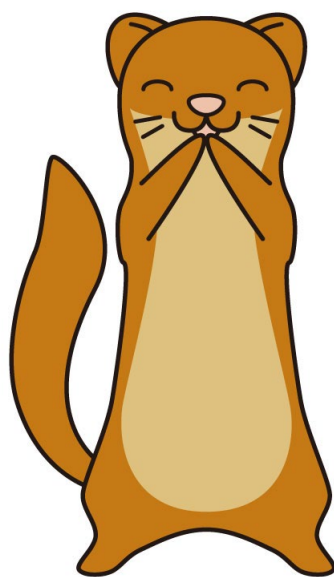


栄福祉保健センター 統計資料集

令和3年度実績



栄福祉保健センター

目次

1	福祉保健センターの概要	1
(1)	センターの組織	1
(2)	業務概要	2
2	栄区の基本データ	3
(1)	年齢3区分別人口	3
(2)	年齢別ピラミッド	3
(3)	年齢別人口割合の推移	3
3	地域福祉	4
(1)	栄区地域福祉保健計画の推進状況	4
(2)	災害時要援護者避難支援	4
4	自殺予防対策	4
(1)	啓発活動	4
(2)	さかえ・ハートフルサポーター（ゲートキーパー）の育成	4
(3)	メンタルヘルス支援ネットワーク	4
(4)	セーフコミュニティ推進協議会 自殺予防対策分科会	4
5	生活保護	5
(1)	保護世帯・人員	5
(2)	栄区世帯類型別被保護世帯数の状況	5
(3)	扶助別保護人員	5
6	生活困窮者自立支援制度	5
(1)	相談者数・利用申込数	5
(2)	相談主訴	6
7	高齢者の福祉と保健	6
(1)	高齢化率	6
(2)	日常生活援助実施状況	6
(3)	養護老人ホーム入所措置状況	6
(4)	権利擁護推進事業	7
(5)	高齢者虐待防止事業	7
(6)	高齢者介護予防事業	7
(7)	訪問指導実施件数	7
(8)	中途障害者支援事業	7
(9)	敬老特別乗車証	7
(10)	敬老月間事業	8

(11) シニアクラブ	8
8 介護保険	8
(1) 要介護認定者の状況	8
9 障害者の福祉と保健・医療	8
(1) 身体障害者手帳	8
(2) 愛の手帳（療育手帳）	8
(3) 精神障害者保健福祉手帳	8
(4) 補装具費の支給及び日常生活用具の給付	8
(5) 住環境整備費助成	8
(6) 障害者総合支援法サービス利用者数	9
(7) 手 当	9
(8) 精神保健福祉相談	9
(9) 自立支援医療	9
(10) 生活教室	9
(11) 難病相談事業（交流会及び講演会）	9
10 子どもと家庭の福祉と保健	10
(1) 保育所入所状況（栄区内保育所）	10
(2) 母子生活支援施設入所状況	10
(3) 助産施設入所状況	10
(4) 母子寡婦福祉資金貸付状況	10
(5) 女性福祉相談	10
(6) 児童手当受給者数	10
(7) 児童扶養手当・特別児童扶養手当受給者数	10
(8) 母子健康手帳交付状況	10
(9) 女性の健康相談	11
(10) 両親（母親）教室実施状況	11
(11) 母子訪問・低体重児訪問実施状況	11
(12) 乳幼児健康診査実施状況	11
(13) 乳幼児健康診査経過健診実施状況	14
(14) 歯科保健事業実施状況	15
(15) 子ども・家庭支援相談状況	15
(16) 養育ネットワーク事業	16
(17) 子育て支援者事業	17
(18) 家庭訪問件数（母子関係）	17
(19) ダイヤモンドキッズ（ダウン症児をもつ親の会）支援	17
(20) 放課後児童育成事業	17

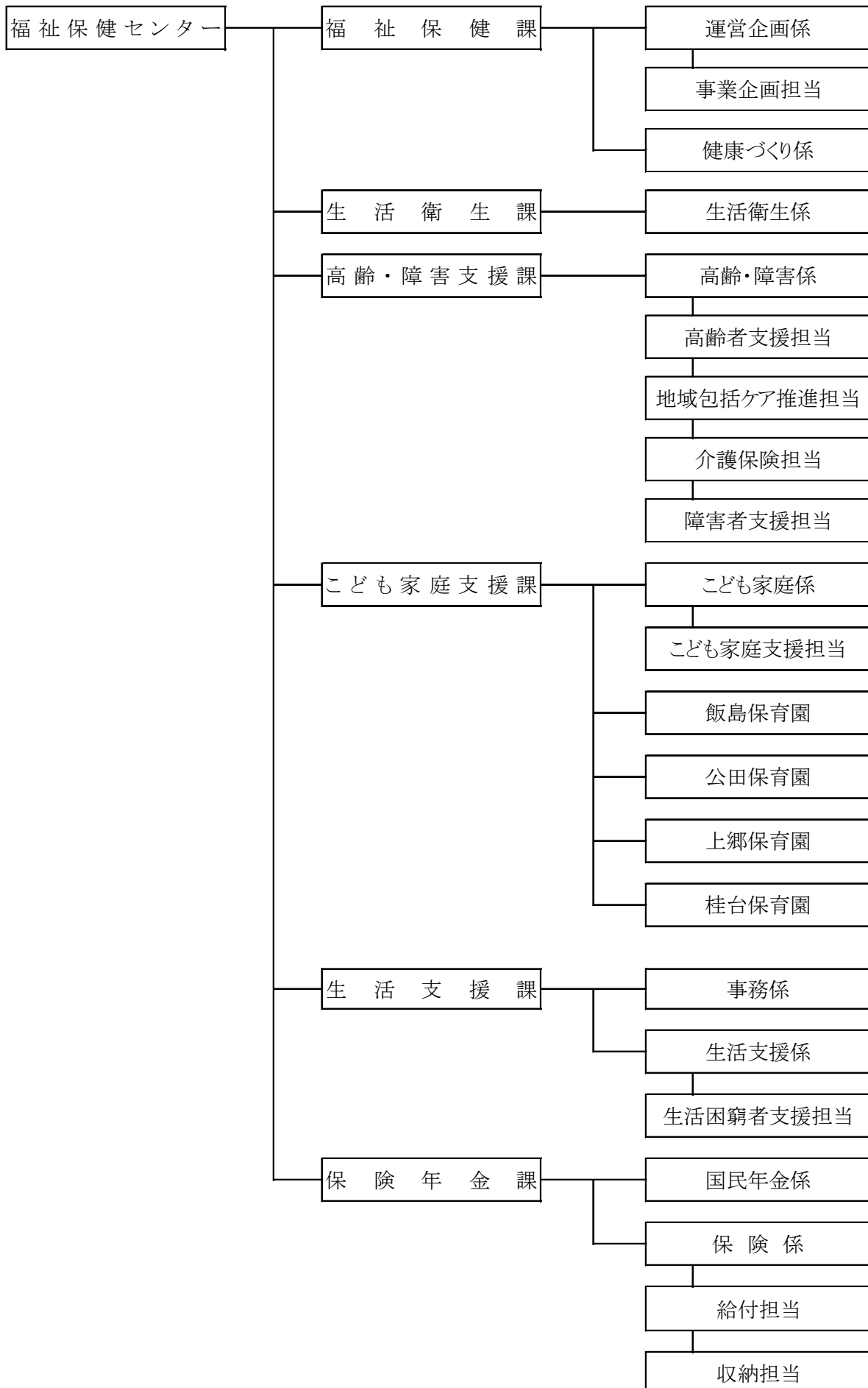
11 医務・薬務	18
(1) 医療施設・薬事施設数	18
(2) 医師免許等申請件数	18
12 成人保健	19
(1) がん検診	19
(2) がん対策推進事業	19
(3) 健康手帳の交付	19
(4) 健康相談	19
(5) 疾病の重症化予防事業	19
(6) 健康支援事業	20
(7) 健康づくり&ウォーキングの推進月間	20
13 栄養改善事業	20
(1) 食生活健康相談	20
(2) 子どもの食生活支援	20
(3) 市民の健康づくり推進事業	20
(4) さかえの野菜めしあがれ！事業	20
(5) 食育シールブックを活用した保育園・幼稚園での食育	20
(6) シニアのための食育講座	21
(7) 給食施設指導	21
14 歯科保健	21
(1) 歯科口腔保健推進事業、オーラルフレイル予防推進事業	21
15 感染症予防	21
(1) 感染症発生届出件数（全数把握疾患）	21
(2) HIV検査数	21
(3) 感染症研修会	22
(4) 結核業務	22
(5) 新型コロナウイルス感染症業務	22
(6) 感染症対策普及啓発	22
16 国民年金	22
(1) 国民年金被保険者数	22
17 国民健康保険、介護保険、後期高齢者医療、医療費助成	22
(1) 国民健康保険加入状況	22
(2) 介護保険加入状況	22
(3) 後期高齢者医療制度被保険者数	23
(4) 重度障害者医療費助成制度受給者数	23
(5) ひとり親家庭等医療費助成制度受給者数	23

(6) 小児医療費助成制度受給者数	23
18 食品衛生	24
(1) 許可を要する施設数及び監視指導状況	24
(2) 届出を要する施設数及び監視指導状況	25
(3) 食中毒関係調査状況	26
19 狂犬病予防及び動物保護管理	26
(1) 飼い犬の登録・犬の捕獲収容及び返還状況	26
20 環境衛生	26
(1) 環境衛生関係営業施設指導	26
(2) 受水槽等給水施設指導業務	27
(3) 特定建築物指導業務	27
(4) ネズミ、衛生害虫等相談指導	27
21 福祉保健団体	28
(1) 民生委員・児童委員、主任児童委員	28
(2) 保健活動推進員	29
(3) 食生活等改善推進員	29
(4) 社会福祉協議会	30
22 福祉保健関係施設	31
(1) 地域ケアプラザ	31
(2) 福祉保健活動拠点	33
(3) 精神障害者生活支援センター	34

1 福祉保健センターの概要

(1) センターの組織

令和3年4月時点



(2) 業務概要

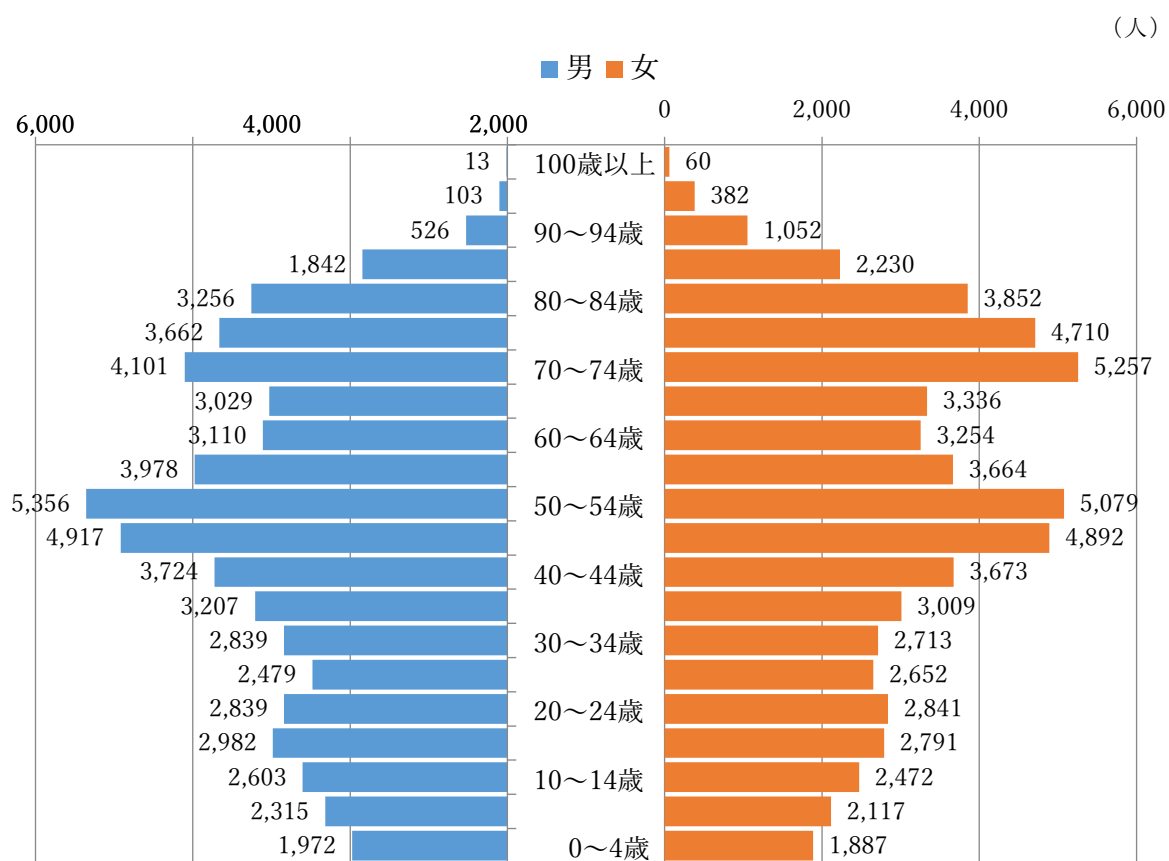
組織名称		主な業務
福祉保健課	運営企画係	民生委員・児童委員、災害見舞金、社会福祉団体関係など
	事業企画担当	地域福祉保健計画の推進、地域ケアプラザの管理運営など
	健康づくり係	健康づくり、感染症対策、予防接種、がん検診、健康相談 肝炎助成、被爆者援護、保健活動推進員など
生活衛生課	生活衛生係	環境営業関係、衛生害虫等の相談、食品営業関係、食品等に関する 相談、犬の登録等、犬猫等の相談、医療系従事者等の免許申請、薬局等の許可、医療施設等の届出など
高齢・障害支援課	高齢・障害係	敬老特別乗車証、福祉特別乗車券、福祉タクシー利用券、障害者自動車燃料券、有料道路障害者割引証、シニアクラブ、濱ともカード、 特定医療費(指定難病) 受給者証申請など
	高齢者支援担当	高齢者の福祉保健に関する相談、介護予防・認知症予防、介護保険の 要介護認定申請など
	地域包括ケア推進担当	地域包括ケアの推進
	介護保険担当	要介護認定、居宅介護支援事業者支援、介護相談員派遣事業など
	障害者支援担当	障害者の福祉保健に関する相談、障害者手帳、障害福祉サービス利用 手続きなど
こども家庭支援課	こども家庭係	児童手当、母子健康手帳、出生連絡票、産前産後ヘルパー、不妊治療費 助成、乳幼児健康診査、小児慢性特定疾病、育成医療、療育医療、養育医療、 特別乗車券・JR定期割引証(児童扶養手当受給世帯対象分)
		保育所等支給認定・利用調整・運営管理・指導、待機児童対策、市立 保育所に関する業務
	こども家庭支援担当	子どもの放課後に関すること(放課後キッズクラブ、放課後児童クラブ)、 学校との連携、子ども・家庭支援相談など
	こども家庭支援担当	子どもの福祉保健に関する相談、母子保健、地域子育て支援、 子育て支援、こんにちは赤ちゃん訪問事業、育児支援事業、障害児 相談と制度対応、母子生活支援施設・助産施設、児童扶養手当、 母子寡婦福祉資金貸付、女性相談、母子家庭等自立支援、児童虐待 相談など
	飯島保育園	児童の保育、地域子育て支援、保育資源ネットワーク構築事業など
	公田保育園	
	上郷保育園	
桂台保育園		
生活支援課	事務係	生活保護費の支払い、生活保護医療機関等申請、戦没者遺族等の 援護など
	生活支援係	生活保護の相談・決定・実施など
	生活困窮者支援担当	生活困窮の相談・制度に基づく支援など
保険年金課	国民年金係	国民年金1号加入、申請免除、納付猶予、学生納付特例、老齢・遺 族・障害基礎年金、寡婦年金、死亡一時金、未支給年金など
	保険係	国民健康保険・介護保険の資格、保険料の賦課・収納・給付、後期 高齢者医療制度、特定健康診査、医療費助成制度など
	給付担当	
	収納担当	

2 栄区の基本データ

(1) 年齢3区分別人口 ※住民基本台帳に記載された人口です。 (令和4年3月31日時点)

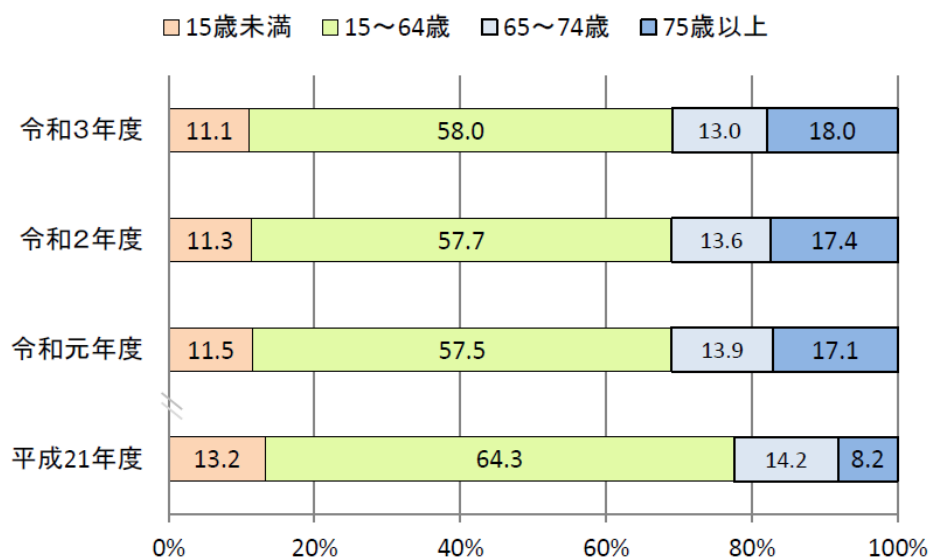
		総数	15歳未満	15～64歳	65歳以上
栄区	人口*	120,776人	13,366人	69,999人	37,411人
	割合		11.1%	58.0%	31.0%
横浜市	人口*	3,751,344人	441,107人	2,378,404人	931,833人
	割合		11.8%	63.4%	24.8%

(2) 年齢別ピラミッド



(3) 年齢別人口割合の推移

(令和4年3月31日時点)



3 地域福祉

(1) 栄区地域福祉保健計画の推進状況

ア 栄区地域福祉保健計画策定・推進会議

第1回（令和3年6月23日）

- ・第4期さかえ・つながるプラン（栄区地域福祉保健計画）について
区計画素案、地区別計画
- ・地域包括支援センターの担当圏域の変更について
- ・地域包括ケアシステム「栄区行動指針」の改定について

第2回（令和3年9月6日）＜書面開催＞

- ・第4期さかえ・つながるプラン（栄区地域福祉保健計画）について
区計画、地区別計画、概要版
- ・地域包括ケアシステム「アクションプラン」について
意見募集
- ・令和3年度 さかえ・つながるフォーラムについて

イ 「さかえ・つながるフォーラム」開催

区計画・地区別計画の活動紹介

（栄区ホームページ上でスライドショー（静止画）配信・DVD配布）

配信期間：令和3年11月～

(2) 災害時要援護者避難支援

ア 事業趣旨

地震等の災害発生時に、高齢者や障害者等の災害時要援護者に対して、安否確認、避難支援等の支援活動が迅速に行われるよう、地域での要援護者支援の取組を支援

イ 取組内容

- ・自治会町内会を主な対象とした、講演会（動画配信）の実施（1月～6月）
- ・自治会町内会が実施した避難支援訓練等に対して、経費の一部を補助（2自治会町内会）

4 自殺予防対策

(1) 啓発活動

自殺予防週間（9月10日～9月16日）にあわせて図書館にて啓発リーフレットの配布、自殺予防に関するパネル展を実施。

自殺対策強化月間（3月）にあわせて啓発グッズ（ウェットティッシュ）を地域ケアプラザ等の窓口にて配布。また、セルフケアや身近な人への声かけ等、こころの健康を考える記事を広報よこはま栄区版（令和4年3月号）に掲載。

(2) さかえ・ハートフルサポーター（ゲートキーパー）の育成

自殺のサインに気付き、専門機関等へつなぐ役割を持つ「さかえ・ハートフルサポーター」を育成するための研修を実施。

- ・区職員向け 1回（11月）参加20人（H24年～R3年累計1,412人）

(3) メンタルヘルス支援ネットワーク

グループワークによる情報交換や事例検討を行い、区内の支援者間の顔の見える関係づくりを進め、ネットワーク構築を目指す。

新型コロナウイルス感染症の感染拡大防止のため中止

(4) セーフコミュニティ推進協議会 自殺予防対策分科会

栄区における自殺予防対策の取組や自殺関連データの収集・分析に関することを協議

- ・分科会の開催2回（5月・3月）＜書面開催＞

5 生活保護

(1) 保護世帯・人員

(各年度3月時点)

	栄 区				横 浜 市			
	人 口 (人)	保護世帯 (世帯)	保護人員 (人)	保護率 (%)	人 口 (人)	保護世帯 (世帯)	保護人員 (人)	保護率 (%)
29年度	120,610	1,202	1,648	1.37	3,729,729	54,042	70,537	1.89
30年度	119,888	1,227	1,672	1.39	3,738,419	53,889	69,633	1.86
元年度	119,384	1,261	1,677	1.40	3,748,386	54,111	68,921	1.84
2年度	119,643	1,279	1,674	1.39	3,757,630	54,800	69,162	1.84
3年度	120,425	1,289	1,675	1.39	3,766,056	55,259	69,098	1.83

(2) 栄区世帯類型別被保護世帯数の状況

(各年度3月時点)

	高齢者世帯		母子世帯		傷病・障害者世帯		その他世帯		合 計	
	世帯数	構成比	世帯数	構成比	世帯数	構成比	世帯数	構成比	世帯数	構成比
29年度	601	50.0%	68	5.7%	302	25.1%	230	19.2%	1,201	100%
30年度	622	51.0%	64	5.3%	300	24.6%	233	19.1%	1,219	100%
元年度	643	51.3%	68	5.4%	307	24.5%	236	18.8%	1,254	100%
2年度	657	51.4%	63	4.9%	326	25.5%	233	18.2%	1,279	100%
3年度	663	51.6%	62	4.8%	333	25.9%	228	17.7%	1,286	100%

※生活保護停止中世帯を除く

(3) 扶助別保護人員

(令和4年3月時点)

		生活	住宅	教育	介護	医療	出産	生業	葬祭	実人員
栄区	人	1,444	1,508	82	327	1,513	0	45	4	1,669
	割合	86.5%	90.3%	4.9%	19.6%	90.6%	0%	2.7%	0.2%	
横浜市	人	61,564	62,472	3,743	13,445	62,112	1	1,776	313	68,965
	割合	89.2%	90.6%	5.4%	19.4%	90.1%	0.001%	2.6%	0.45%	

6 生活困窮者自立支援制度

(1) 相談者数・利用申込数

	栄 区			横 浜 市		
	相談者数	利用申込	利用申込率	相談者数	利用申込	利用申込率
29年度	162	65	40.1%	4,793	1,541	32.1%
30年度	143	70	48.9%	5,492	1,666	30.3%
元年度	157	61	38.8%	6,607	1,997	30.2%
2年度	708	411	58.0%	26,977	16,583	61.4%
3年度	443	364	82.2%	16,804	12,172	72.4%

※相談者数は実人数

(2) 相談主訴

(令和3年度)

		就労 相談	債務 整理	収支 バランス	住居	学習 支援	健康・ 医療	他制 度利 用	金銭給付 希望	その他	合計
栄 区	人	56	16	59	61	1	3	226	11	10	443
	割合	12.6%	3.6%	13.3%	13.76%	0.2%	0.7%	51%	2.5%	2.6%	
横 浜 市	人	1,555	340	800	3651	130	104	8060	1763	401	16,804
	割合	9.3%	2.0%	4.8%	21.7%	0.8%	0.6%	48%	10.5%	2.4%	

7 高齢者の福祉と保健

(1) 高齢化率

(各年度3月末時点)

	栄 区			横 浜 市		
	総人口	65歳以上の人口	高齢化率	総人口	65歳以上の人口	高齢化率
29年度	121,417	36,972	30.5%	3,735,766	901,635	24.1%
30年度	120,809	37,176	30.8%	3,745,377	911,658	24.3%
元年度	120,267	37,300	31.0%	3,757,831	920,962	24.5%
2年度	120,514	37,415	31.0%	3,758,300	928,450	24.7%
3年度	120,776	37,411	31.0%	3,751,344	931,833	24.8%

注：人口は、行政区・町丁、年齢〈各歳〉、男女別人口による

(2) 日常生活援助実施状況

	援助実績
寝たきり高齢者日常生活用具給付件数（3年4月～4年3月）（単位：件）	1,454
食事サービス利用者数（4年3月末現在）（単位：人）	26
高齢者住環境整備実施件数（3年4月～4年3月）（単位：件）	2
訪問理美容サービス登録者数（4年3月末現在）（単位：人）	76
外出支援サービス登録者数（4年3月末現在）（単位：人）	45
在宅支援ホームヘルプ利用者数（4年3月末現在）（単位：人）	0

(3) 養護老人ホーム入所措置状況

(各年度3月末時点、単位：人)

	市内ホーム	県内ホーム	県外ホーム	計	待機者
29年度	25	2	1	28	0
30年度	21	4	1	26	0
元年度	21	4	1	26	0
2年度	26	4	1	31	0
3年度	27	3	1	31	0

(4) 権利擁護推進事業

ア 成年後見サポートネット専門職会議	3回	38名
イ 成年後見サポートネット全体会	1回	30名
ウ 市民後見サポートネット	0回	
エ 成年後見区長申立て件数	5件	

(5) 高齢者虐待防止事業

ア 高齢者虐待防止所内研修	3月4日	参加者数	11人
イ ケアマネ向け虐待防止研修	7月15日	参加者数	26人

(6) 高齢者介護予防事業

ア 介護予防普及啓発事業	4回	82人			
地域包括支援センター強化事業	223回	2609人	自主事業	43回	732人

イ 介護予防活動支援事業	2回	参加者数	37人		
地域包括支援センター強化事業	22回	380人	自主事業	200回	3,033人

ウ 元気づくりステーション事業

	29年度	30年度	元年度	2年度	3年度
グループ数	17	18	18	20	20
実施回数(回)	641	709	652	392	609
実参加人数(人)	631	681	606	592	590
延べ参加人数(人)	17,735	17,824	16,168	8,869	12,926

(7) 訪問指導実施件数

(単位：件)

	29年度	30年度	元年度	2年度	3年度
保健師訪問件数	144	176	178	186	143
訪問看護師訪問件数	184	195	167	268	103
栄養士訪問件数	1	3	3	0	1
歯科衛生士訪問件数	52	47	66	33	4

(8) 中途障害者支援事業

	29年度	30年度	元年度	2年度	3年度
中途障害者活動センター 支援回数(回)	26	16	19	12	10
講演会	開催数(回)	3	1	1	1
	参加人数(人)	72	24	14	27

(9) 敬老特別乗車証

(単位：人)

	29年度	30年度	元年度	2年度	3年度
申請者数	19,845	20,027	20,464	20,294	19,551

※対象年齢：70歳以上

(10) 敬老月間事業

(単位：人)

	29年度	30年度	元年度	2年度	3年度
祝品贈与対象者数	18	17	25	37	21

(11) シニアクラブ

(各年度4月1日時点)

	29年度	30年度	元年度	2年度	3年度
単位シニアクラブ数(団体)	56	57	58	59	56
会員数(人)	5,277	5,273	5,362	5,319	4,859
シニアクラブ組織率(%)	12.2	12.2	14.4	12.3	11.1

※シニアクラブ組織率=シニアクラブ会員数/60歳以上人口×100

8 介護保険

(令和4年3月31日時点、単位：人)

(1) 要介護認定者の状況

	要支援1	要支援2	要介護1	要介護2	要介護3	要介護4	要介護5	合計
栄区	1,246	1,218	989	1,219	782	733	516	6,703
横浜市	22,846	28,872	28,870	37,301	24,668	22,569	15,274	180,400

9 障害者の福祉と保健・医療

(1) 身体障害者手帳

(各年度3月31日時点、単位：人)

	29年度	30年度	元年度	2年度	3年度
所持者数	3,390	3,391	3,445	3,450	3,454

(2) 愛の手帳(療育手帳)

(各年度3月31日時点、単位：人)

	29年度	30年度	元年度	2年度	3年度
所持者数	1,038	1,098	1,154	1,187	1,235

(3) 精神障害者保健福祉手帳

(各年度3月31日時点、単位：人)

	29年度	30年度	元年度	2年度	3年度
所持者数	1,172	1,229	1,315	1,345	1,430

(4) 補装具費の支給及び日常生活用具の給付

(単位：件)

	29年度	30年度	元年度	2年度	3年度
件数	853	914	1,003	922	913

(5) 住環境整備費助成

(単位：件)

	29年度	30年度	元年度	2年度	3年度
件数	4	3	5	0	7

(6) 障害者総合支援法サービス利用者数

(各年度3月31日時点、単位：人)

	29年度	30年度	元年度	2年度	3年度
居宅介護	183	199	210	230	238
重度訪問介護	5	4	5	6	6
移動支援	285	293	302	316	333
生活介護	247	255	271	284	278
地域活動支援センター	43	40	36	13	10
日中一時支援	90	95	94	95	94
就労継続支援	200	205	211	205	234
短期入所	186	193	200	202	204
グループホーム	109	113	132	136	146
施設入所支援等	52	52	51	49	51

(7) 手 当

(各年度3月31日時点、単位：人)

	29年度	30年度	元年度	2年度	3年度
神奈川県在宅重度障害者等手当受給者数	172	195	173	168	170
特別障害者手当受給者数	108	104	99	109	113

(8) 精神保健福祉相談

(単位：件)

	29年度	30年度	元年度	2年度	3年度
延相談数	1,635	5,731	4,596	3,780	4,221

(9) 自立支援医療

(各年度3月31日時点、単位：人)

	29年度	30年度	元年度	2年度	3年度
適用者数	2,033	2,107	2,111	2,446	2,285

(10) 生活教室

	29年度	30年度	元年度	2年度	3年度
開催数(回)	42	43	40	40	31
参加者数(人)	405	364	295	205	171

(11) 難病相談事業(交流会及び講演会)

	29年度	30年度	元年度	2年度	3年度
開催数(回)	20	22	20	15	4
参加者数(人)	151	134	152	81	24

10 子どもと家庭の福祉と保健

(1) 保育所入所状況（栄区内保育所）

（各年度4月1日時点、単位：人）

	29年度	30年度	元年度	2年度	3年度
定員	1,590	1,582	1,593	1,590	1,665
入所人員	1,613	1,654	1,639	1,664	1,731
保留児童数	73	67	85	142	92
待機児童数	0	0	0	0	0

(2) 母子生活支援施設入所状況

（単位：件）

	29年度	30年度	元年度	2年度	3年度
入所件数	0	1	3	0	1

(3) 助産施設入所状況

（単位：人）

	29年度	30年度	元年度	2年度	3年度
入所者	0	2	1	1	1

(4) 母子寡婦福祉資金貸付状況

（単位：件）

	29年度	30年度	元年度	2年度	3年度
貸付件数	15	12	11	8	8

(5) 女性福祉相談

（単位：件）

	29年度	30年度	元年度	2年度	3年度
相談件数	215	263	265	281	265

(6) 児童手当受給者数

（各年度3月31日時点、単位：人）

	29年度	30年度	元年度	2年度	3年度
児童手当	8,899 (14,304)	8,610 (13,763)	8,354 (13,307)	8,131 (12,859)	8,027 (12,737)

※（ ）支給対象児童数

(7) 児童扶養手当・特別児童扶養手当受給者数

（各年度4月1日時点、単位：人）

	29年度	30年度	元年度	2年度	3年度
児童扶養手当	744	719	637	620	648
特別児童扶養手当	228	259	254	266	220

(8) 母子健康手帳交付状況

（単位：冊）

	29年度	30年度	元年度	2年度	3年度
交付総数	846	834	789	743	780

(9) 女性の健康相談

	妊 婦		産 婦		その他 (人)	計 (人)
	実数(人)	延べ数 (人)	実数(人)	延べ数 (人)		
29年度	0	0	0	0	2	2
30年度	0	0	0	0	0	0
元年度	0	0	0	0	0	0
2年度	0	0	0	0	0	0
3年度	0	0	0	0	0	0

(10) 両親（母親）教室実施状況

	平日開催				土曜日開催	
	開設回数 (月)	開設延べ数 (回)	受講者実数 (人)	受講者延べ数 (人)	開設数 (回)	受講者延べ数 (人)
29年度	11	44	102	240	3	250
30年度	11	35	78	176	3	188
元年度	11	33	56	139	3	181
2年度	11	23	64	133	2	80
3年度	11	40	167	361	3	103

(11) 母子訪問・低体重児訪問実施状況

(単位：件)

	29年度	30年度	元年度	2年度	3年度
母子訪問件数	387(285)	393(276)	399(233)	305(159)	389(230)
低体重児訪問件数	57	74	42	37	62

※ () 委嘱助産師による訪問件数

(12) 乳幼児健康診査実施状況

ア 4か月児健康診査

	開設 回数 (回)	対 象 者 数 (人)	受 診 者 数 (人)	受 診 率 (%)	正 常 (人)	診査結果		
						要 支 援 (人)	要 精 密 (人)	要 医 療 (人)
29年度	24	826	802	97.1	604	81	13	34
30年度	20	785	785	100	627	77	15	18
元年度	19	719	719	100	567	90	14	14
2年度	13 *外6回 中止	769	689	89.6	514	119	18	15
3年度	19	765	735	96.1	572	71	24	11

*新型コロナウイルス感染症拡大防止対策のため、実施を中止した。

イ 1歳6か月児健康診査

(7) 健康診査

	開設回数(回)	対象者数(人)	受診者数(人)	受診率(%)	正常(人)	診査結果		
						要支援(人)	要精密(人)	要医療(人)
29年度	24	868	838	96.5	552	182	11	15
30年度	21	772	765	99.1	526	174	15	5
元年度	19 *外1回中止	753	712	94.6	473	181	14	9
2年度	15 *外4回中止	825	755	91.5	520	196	9	3
3年度	20	746	739	99.1	475	203	14	3

*新型コロナウイルス感染症拡大防止対策のため、実施を中止した。

(イ) 歯科健診

	開設回数(回)	受診者数(人)	むし歯なし		むし歯あり					その他の異常		
			実人数(人)	率(%)	実人数(人)	率(%)	むし歯のり患型※			不正咬合(人)	軟組織要観察(人)	その他の所見(人)
							A型(人)	B型(人)	C型(人)			
29年度	24	842	833	98.9	9	1.1	7	1	1	44	129	62
30年度	21	763	755	98.9	8	1.0	7	1	0	47	105	63
元年度	19 *外1回中止	712	701	98.4	11	1.5	11	0	0	50	93	60
2年度	15 *外2回中止	682	680	99.7	2	0.3	1	0	1	52	111	81
3年度	20	730	721	98.8	9	1.2	7	1	1	60	146	81

*新型コロナウイルス感染症拡大防止対策のため、実施を中止した。

※むし歯のり患型

A型＝上顎前歯部のみ、または臼歯部のみに虫歯のあるもの。

B型＝上顎前歯部及び臼歯部に虫歯のあるもの。

C型＝下顎前歯部のみ、または下顎前歯部を含む他の部位に虫歯のあるもの。

ウ 3歳児健康診査

(ア) 健康診査

	開設回数(回)	対象者数(人)	受診者数(人)	受診率(%)	正常(人)	診査結果		
						要支援(人)	要精密(人)	要医療(人)
29年度	24	857	844	98.5	605	106	25	5
30年度	22	815	793	97.3	585	115	24	4
元年度	20 *外1回中止	774	751	97.0	568	97	13	0
2年度	15 *外5回中止	851	785	92.2	576	111	18	6
3年度	21	801	767	95.8	499	160	27	9

*新型コロナウイルス感染症拡大防止対策のため、実施を中止した。

(イ) 歯科健診

	開設回数(回)	受診者数(人)	むし歯なし		むし歯あり						その他の異常		
			実人数(人)	率(%)	実人数(人)	率(%)	むし歯のり患型※				不正咬合(人)	軟組織要観察(人)	その他の所見(人)
							A型(人)	B型(人)	(人)C1型	(人)C2型			
29年度	24	843	753	89.3	90	10.7	78	10	0	2	157	82	161
30年度	22	791	735	92.9	56	7.1	48	7	0	1	120	82	112
元年度	20 *外1回中止	750	702	93.6	48	6.4	36	10	0	2	100	52	72
2年度	15 *外5回中止	721	671	93.1	50	6.9	43	6	0	1	104	43	104
3年度	21	764	723	94.6	41	5.4	31	8	0	2	124	67	107

*新型コロナウイルス感染症拡大防止対策のため、実施を中止した。

※むし歯のり患型

A型＝上顎前歯部のみ、または臼歯部だけに虫歯のあるもの。

B型＝上顎前歯部及び臼歯部に虫歯のあるもの。

C1型＝下顎前歯部だけに虫歯のあるもの。

C2型＝下顎前歯部を含む他の部位に虫歯のあるもの。

(13) 乳幼児健康診査経過健診実施状況

ア 経過健診

(単位：人)

	利用者	結果	
		継続相談	終了
29年度	49	15	34
30年度	48	11	37
元年度	62	13	49
2年度	33	6	27
3年度	35	0	35

イ 心理個別相談

(単位：人)

	利用者 総数	結 果	
		継続相談	終 了
29年度	188	75	74
30年度	154	71	81
元年度	194	53	74
2年度	179	79	96
3年度	233	80	101

ウ 心理集団指導

(単位：人)

	母	子
29年度	19	19
30年度	15	15
元年度	14	14
2年度	7	7
3年度	9	9

年間上半期下半期に6回ずつ12回開催（平成23年度までは年間上半期下半期に10回ずつ20回開催）

エ 療育相談

(ア) 4か月児

	開設回数 (回)	利用者 総数 (件)	結果 (件)	
			相談継続	終了
29年度	12	26	11	15
30年度	11	31	20	11
元年度	8	14	3	11
2年度	10	17	9	8
3年度	10	25	10	15

(イ) 1歳6か月児

	開設回数 (回)	実数 (件)	結果(件)	
			継続相談	終了
29年度	1	1	0	1
30年度	3	4	0	4
元年度	3	4	0	4
2年度	1	1	0	1
3年度	2	3	0	3

(14) 歯科保健事業実施状況

ア 1歳6か月児歯科事後指導

	事後教室		経過歯科健診	
	回数	人数	回数	人数
29年度	12	70	12	175
30年度	12	75	12	209
元年度	11	63	11	175
2年度	6	30	10	90
3年度	12	48	12	89

※新型コロナウイルス拡大のため、元年度は教室1回、健診1回、2年度は教室6回、健診2回の実施を中止した。

イ 乳幼児・妊産婦歯科相談実施状況

(単位：件)

	29年度	30年度	元年度	2年度	3年度
歯科健診件数	96	59	66	22	41

(15) 子ども・家庭支援相談状況

ア 相談件数

(単位：件)

	29年度	30年度	元年度	2年度	3年度
電話	269	299	256	201	170
面接	445	520	509	359	461
合計	714	819	765	560	631

イ 相談内容（令和3年度）

（単位：件）

内容	0～6歳	7～12歳	13～15歳	16～19歳	20歳～	不明	合計	割合(%)
基本的な生活習慣	19	3	6	1	0	0	29	2.9
育児・環境	12	37	35	1	3	0	88	8.7
発育・発達	34	35	35	3	0	0	107	10.5
性格・行動	14	166	295	70	1	0	546	53.7
学 習	2	22	38	4	0	0	66	6.5
医学的問題	1	36	91	3	0	2	133	13
情報提供	17	7	3	1	1	3	32	3.1
その他	6	5	3	0	1	1	16	1.6
合 計	105	311	506	83	6	6	1017	100

*相談内容により項目の重複あり。虐待は育児・環境を含む。

ウ 性格行動の内訳

（単位：件）

	29年度			30年度			元年度			2年度			3年度		
	電話	電話	面談	合計	面談	合計	電話	面談	合計	電話	面談	合計	電話	面談	合計
不登校園	46	32	191	223	148	194	59	215	274	33	128	161	34	268	302
情 緒 的	22	20	122	142	127	149	26	127	153	32	124	156	7	37	44
対人関係	15	26	128	154	98	113	37	119	156	20	98	118	13	156	169
い じ め	5	2	3	5	8	13	2	4	6	0	2	2	0	4	4
非 行	1	3	4	7	3	4	2	9	11	1	7	8	0	1	1
暴 力 的	5	4	12	16	20	25	3	10	13	1	12	13	4	9	13
そ の 他	6	7	31	38	18	24	9	25	34	11	13	24	4	9	13
合 計	100	94	491	585	422	522	138	509	647	98	384	482	62	484	546

(16) 養育ネットワーク事業

地域育児教室（令和3年度）

	会場	豊田地域 ケアプラザ	リエゾン 笠間	笠間地域 ケアプラザ	栄区役所	小菅ヶ谷地域 ケアプラザ	中野地域 ケアプラザ	上郷地区 センター	計
育児 教室	開催回数(回)	12	9	12	12	12	12	12	81
	参加人数(人)	48	38	66	70	61	32	38	353
	参加延べ数(人)	156	76	240	260	192	96	150	1170

(17) 子育て支援者事業

ア 子育て支援者相談

	29年度	30年度	元年度	2年度	3年度
延べ回数(回)	290	297	270	192	273
延べ来所者(人)	5,426	5,265	5,327	2,837	4256

イ グループ活動支援

(単位:回)

	29年度	30年度	元年度	2年度	3年度
回数	56	36	11	0	0

(18) 家庭訪問件数(母子関係)

(単位:件)

	29年度	30年度	元年度	2年度	3年度
件数	971	830	915	837	795

(19) ダイヤモンドキッズ(ダウン症児をもつ親の会)支援

	29年度	30年度	元年度	2年度	3年度
回数(回)	10	10	6	8	7
延べ参加者数(親)	75	86	39	59	17
延べ参加者数(子)	76	82	35	33	12
参加者数合計(人)	151	168	74	92	29

(20) 放課後児童育成事業

(各年度4月末日現在)

		29年度	30年度	元年度	2年度	3年度
放課後キッズクラブ	施設数(か所)	11	12	13	14	14
	登録児童数(人)	2,512	2,728	2,908	2,158	1,735
はまっ子ふれあいスクール	施設数(か所)	4	3	2	1	1
	登録児童数(人)	836	564	298	34	28
放課後児童クラブ	施設数(か所)	7	7	7	7	8
	登録児童数(人)	269	222	211	199	207

※ 放課後キッズクラブ及びはまっ子ふれあいスクールは学校施設を活用した施設です。

はまっ子ふれあいスクールには特別支援学校を含みます。

※ 放課後児童クラブには、市の補助金交付を受けてはいないが、放課後児童健全育成事業の届出があった事業所(29~2年度1施設、3年度2施設)を含みます。

11 医務・薬務

(1) 医療施設・薬事施設数

	29年度	30年度	元年度	2年度	3年度
病院	2	2	2	2	2
一般診療所	69	69	69	72	69
歯科診療所	49	49	48	49	51
助産所	2	3	3	3	3
歯科技工所	10	13	12	13	14
施術所	あん摩※・はり・きゅう	57	58	52	48
	柔道整復	28	27	26	27
薬局	36	37	37	41	42
店舗販売業	10	12	12	15	15
卸売販売業	1	1	1	1	1
薬局医薬品製造業	2	1	2	2	2
高度管理医療機器販売業・賃貸業	17	20	19	23	27
管理医療機器販売業・賃貸業	164	165	164	166	170
毒物劇物販売業	11	10	10	12	12

※あん摩：あん摩マッサージ指圧

(2) 医師免許等申請件数

(単位：件)

	29年度	30年度	元年度	2年度	3年度
医師法	9	10	10	11	6
歯科医師法	2	2	2	4	3
保健師助産師看護師法	148	153	148	159	142
臨床検査技師・衛生検査技師法	10	12	3	5	5
理学療法士・作業療法士法	15	12	16	9	21
視能訓練士法	1	0	1	1	2
診療放射線技師法	5	0	2	3	2
あん摩マッサージ指圧師・はり師・きゅう師法	6	18	21	9	23
柔道整復師法	7	7	8	4	6
歯科技工士法	2	4	1	1	1
栄養士法	33	28	45	33	14
調理師法	29	27	40	23	23
医薬品・医療機器等法	202	202	225	257	313
毒物劇物取締法	4	4	6	10	4
麻薬及び向精神薬取締法	251	157	401	261	187
薬剤師法	22	16	16	29	25
死体解剖資格認定	0	0	0	0	0
諸証明発行	56	43	40	40	23

12 成人保健

(1) がん検診

ア 乳がん

	29年度	30年度	元年度	2年度	3年度
実施回数(回)	14	14	11 (3回中止)	7 (7回中止)	10 (5回中止)
受診者数(人)	371	409	372	212	332

※新型コロナウイルス感染症拡大防止のため3年度は9・10月、2・3月(5回)中止

イ 肺がん

	29年度	30年度	元年度	2年度	3年度
実施回数(回)	11	11	9 (1回中止)	5 (5回中止)	8 (2回中止)
受診者数(人)	435	409	385	190	296

※新型コロナウイルス感染症拡大防止のため3年度は2・3月(2回)中止

ウ 胃がん ※平成30年度を以って胃がん検診(集団検診のみ)終了

	26年度	27年度	28年度	29年度	30年度
実施回数(回)	18	18	17	17	11
受診者数(人)	534	474	326	267	236

(2) がん対策推進事業

- ・3歳児健診会場での啓発 21回、参加者数：延べ738人
- ・乳がん検診会場での啓発 10回、参加者数：332人
- ・栄図書館企画展示 9月1日～9月30日
- ・区役所パネル展示 2月28日～3月9日

(3) 健康手帳の交付

	29年度	30年度	元年度	2年度	3年度
交付数	116	143	120	154	130

(4) 健康相談

(単位：件)

	29年度	30年度	元年度	2年度	3年度
生活習慣病予防相談	106	135	203	151	211
卒煙(禁煙)相談	9	6	8	5	26

(5) 疾病の重症化予防事業

	29年度	30年度	元年度	2年度	3年度
個別支援	—	4	47	22	12

※平成31年度は集団支援1回6名実施

(6) 健康支援事業

	29年度	30年度	元年度	2年度	3年度
相談件数	64	51	68	12	30

(7) 健康づくり&ウォーキングの推進月間

- ・区役所パネル展示 11月15日～22日
- ・栄図書館企画展示 11月1日～12日

13 栄養改善事業

(1) 食生活健康相談

(単位：人)

	29年度	30年度	元年度	2年度	3年度
延参加者数	96	102	105	85	97

(2) 子どもの食生活支援

ア 離乳食教室

(単位：組)

	29年度	30年度	元年度	2年度	3年度
延参加者数	144	137	100	30	56

イ 乳幼児食生活相談

(単位：人)

	29年度	30年度	元年度	2年度	3年度
延参加者数	25	26	28	32	24

(3) 市民の健康づくり推進事業

ア 食生活等改善推進員セミナー(全8回)

(単位：人)

	29年度	30年度	元年度	2年度	3年度
延参加者数	137	193	125	32	172

※新型コロナウイルス感染症により令和2年度は全4回、令和3年度は全12回(令和2年度の残り4回と令和3年度の全8回を実施)

イ 食生活等改善推進員(ヘルスメイト)組織育成事業

21 福祉保健団体(3) 食生活等改善推進員の項(P.29) 参照

(4) さかえの野菜めしあがれ! 事業

- ア 食育リーフレット「さかえの野菜を知って・食べて・元気に!」による啓発
区内全小学校14校 小学3年生に配布、授業等で活用 1,140部
- イ 食育情報誌「さかえの野菜めしあがれ! 3 シニア版」による啓発 1,000部
区役所や地域ケアプラザ等で配布、ホームページにも掲載し啓発
- ウ 栄図書館企画展示 6月1日～6月30日

(5) 食育シールブックを活用した保育園・幼稚園での食育

食育シールブックを希望する保育園・幼稚園で食育を実施。16園(1,357部)

(6) シニアのための食育講座

(2回1コース、4団体)

新型コロナウイルス感染拡大防止のため中止、個別対応

(7) 給食施設指導

(単位：件)

		29年度	30年度	元年度	2年度	3年度
特定給食施設	栄養士のいる施設	50	45	32	29	42
	栄養士のいない施設	6	9	10	6	0
その他の給食施設	栄養士のいる施設	23	18	26	17	23
	栄養士のいない施設	14	10	12	16	7

14 歯科保健

(1) 歯科口腔保健推進事業、オーラルフレイル予防推進事業

(単位：人)

	29年度	30年度	元年度	2年度	3年度
延参加者数	438	279	253	147	150

* 2年度は新型コロナウイルス感染症拡大のため、地域実施等は中止した。

15 感染症予防

(1) 感染症発生届出件数（全数把握疾患）

(単位：件)

暦年（1月～12月）		29年	30年	元年	2年	3年
一類感染症		0	0	0	0	0
二類感染症	結核 (潜在性結核感染症を除く)	15	12	11	12	7
		潜在性結核感染症	11	4	7	4
	新型コロナ感染症	-	-	3	501	5493
三類感染症	細菌性赤痢	0	0	0	0	0
	腸管出血性大腸菌感染症	0	2	4	2	6
四類感染症	レジオネラ症	4	5	3	1	1
五類感染症	アメーバ赤痢	0	0	1	3	0
	ウイルス肝炎(E型、A型を除く)	0	1	2	0	0
	劇症型溶血性レンサ球菌感染症	0	1	0	0	0
	後天性免疫不全症候群	2	1	1	0	0
	梅毒	0	3	2	3	1
	破傷風	0	1	0	0	1
	風しん	0	8	6	0	0
麻しん	0	0	1	0	0	

(2) HIV検査数

(単位：人)

	29年度	30年度	元年度	2年度	3年度
男	12	11	10	3	3
女	0	9	6	2	4
計	12	20	16	5	7

(3) 感染症研修会

小中学校校長会、幼稚園・保育園園長会で感染症対応と報告方法について説明

(4) 結核業務

- ア 結核予防（相談等） 電話相談 延人数 510人、来所 延人数 32人
イ 訪問指導 延人数 41人
ウ 接触者健診人数 44人

(5) 新型コロナウイルス感染症業務

ア クラスター

	2年度	3年度
施設数（延）	0	7

イ 集団検査

	2年度	3年度
施設数（延）	10	20

(6) 感染症対策普及啓発

・栄図書館企画展示 11月29日～12月10日

16 国民年金

(1) 国民年金被保険者数

(各年度末時点)

	29年度	30年度	元年度	2年度	3年度
1号被保険者（人）	12,655	12,561	12,507	12,723	12,717

注：1号被保険者＝自営業者、農林漁業者、学生など

17 国民健康保険、介護保険、後期高齢者医療、医療費助成

(1) 国民健康保険加入状況

(各年度末時点)

		29年度	30年度	元年度	2年度	3年度
人口（人）	A	121,554	120,905	120,374	120,609	120,451
被保険者（人）	a	24,978	23,624	22,303	21,825	20,958
世帯数（世帯）	B	55,299	55,472	55,687	56,405	53,450
加入世帯数（世帯）	b	16,481	15,902	15,247	15,050	14,655
被保険者加入率(%)	a / A	20.55	19.54	18.53	18.10	18.12
世帯加入率(%)	b / B	29.80	28.67	27.38	26.68	27.42

(2) 介護保険加入状況

(各年度末時点)

		29年度	30年度	元年度	2年度	3年度
人口（人）	A	121,554	120,905	120,374	120,609	120,451
1号被保険者（人）	a	37,176	37,288	37,512	37,644	37,674
被保険者加入率(%)	a / A	30.58	30.84	31.16	31.21	31.28

注：1号被保険者＝65歳以上の方

(3) 後期高齢者医療制度被保険者数

(各年度末時点)

		29年度	30年度	元年度	2年度	3年度
人口(人)	A	120,905	121,417	120,260	120,609	120,451
被保険者(人)	a	19,489	18,444	20,192	20,611	21,321
被保険者加入率(%)	a/A	16.11	15.19	16.79	17.08	17.70

(4) 重度障害者医療費助成制度受給者数

(各年度末時点)

		29年度	30年度	元年度	2年度	3年度
受給者(人)		1,870	1,866	1,885	2,003	1,993

(5) ひとり親家庭等医療費助成制度受給数

(各年度末時点)

		29年度	30年度	元年度	2年度	3年度
受給世帯(世帯)		533	544	516	490	468
受給者(人)		1,294	1,310	1,266	1,188	1,136

(6) 小児医療費助成制度受給者数

(各年度末時点)

		29年度 ^{※1}	30年度	元年度 ^{※2}	2年度	3年度
受給者(人)		9,105	9,821	10,117	9,932	10,181

※1…平成29年4月から、通院の助成対象を「0歳～小学3年生」から「小学6年生」まで拡大

※2…平成31年4月から、通院の助成対象を「0歳～小学6年生」から「中学3年生」まで拡大

18 食品衛生

(1) 許可を要する施設数及び監視指導状況

営業の種類	営業施設数（施設）			監視指導延件数（件）		
	元年度	2年度	3年度	元年度	2年度	3年度
飲食店	330	335	332	103	120	59
菓子製造業	40	45	47	18	7	10
魚介類販売業	63	62	18	22	17	3
食品の冷凍又は冷蔵業	1	1	1	1	0	0
喫茶店	73	70	44	8	9	2
乳類販売業	105	106	0	23	20	4
食肉処理業	2	2	2	1	1	0
食肉販売業	61	62	8	24	15	8
食肉製品製造業	0	0	1	0	0	0
みそ製造業	0	1	1	0	0	0
豆腐製造業	3	3	3	1	1	0
納豆製造業	1	1	1	0	0	1
めん類製造業	1	1	1	1	1	0
そうざい製造業	1	2	3	1	0	0
漬物製造業	0	0	1	0	0	0
冰雪販売業	3	3	0	1	0	0
はっ酵乳等販売業	2	2	1	0	0	0
調理の機能を有する自動販売機	0	0	1	0	0	0
食品の小分け業	0	0	1	0	0	0
アイスクリーム類製造業	2	2	2	0	0	0
乳製品製造業	1	2	2	0	0	0
添加物製造業	1	1	1	1	1	0
総数	690	706	471	205	192	87

※乳類販売業・冰雪販売業・魚介類販売業（包装済みの魚介類のみの販売）・食肉販売業（包装済みの食肉のみの販売）・コップ式自動販売機（自動洗浄・屋内設置）はR3年6月の法改正により届出施設となった。

(2) 届出を要する施設数及び監視指導状況

営業の種類	営業施設数 (施設)			監視指導延件数 (件)		
	元年度	2年度	3年度	元年度	2年度	3年度
集団給食施設	122	122	51	54	21	23
魚介類販売業 (包装済みの魚介類のみの販売)	0	0	13	0	0	1
食肉販売業 (包装済みの食肉のみの販売)	0	0	19	0	0	1
乳類販売業	0	0	52	0	0	4
氷雪販売業	0	0	3	0	0	0
コップ式自動販売機 (自動洗浄・屋内設置)	0	0	17	0	0	0
米穀類販売業	0	0	1	0	0	0
通信販売・訪問販売による販売業	0	0	4	0	0	0
コンビニエンスストア	0	0	35	0	0	1
百貨店、総合スーパー	0	0	14	0	0	1
自動販売機による販売業	0	0	18	0	0	0
その他の食料・飲料販売業	0	0	37	0	0	1
いわゆる健康食品の製造・加工業	0	0	1	0	0	1
コーヒー製造・加工業	0	0	4	0	0	1
農産保存食料品製造・加工業	0	0	1	0	0	0
製茶業	0	0	1	0	0	1
その他	0	0	1	0	0	0
食品製造業	23	27	1	2	1	1
野菜・果物販売業	76	80	10	15	12	5
そうざい販売業	72	77	0	14	13	5
菓子販売業	100	105	1	18	17	7
弁当類販売業	76	80	3	13	15	6
酒類販売業	67	68	3	11	14	6
食品販売業	115	123	3	22	21	9
器具容器包装・おもちゃ製造販売業	69	74	1	14	13	7
添加物販売業	3	6	0	1	0	0
総 数	723	762	294	164	127	81

※法改正により条例に基づく届出は廃止となり、改めて法に基づく届出が必要となった。届出業種も変更している。

(3) 食中毒関係調査状況

暦年（1月～12月）		29年	30年	元年	2年	3年
栄区内	件数(件)	1	1	0	0	0
	患者人数(人)	12	1	0	0	0
横浜市内	件数(件)	39	52	50	37	32
	患者人数(人)	296	381	258	93	236

19 狂犬病予防及び動物保護管理

(1) 飼い犬の登録・犬の捕獲収容及び返還状況

(単位：頭)

項目 年度	年度末 登録頭数	飼い主不明犬 収容数	犬返還頭数 ※1	飼えなくなった犬 引取頭数	
				成犬※2	子犬※3
29年度	5,806	6	0	5	0
30年度	5,823	4	0	2	0
元年度	5,747	2	1	6	0
2年度	5,702	3	0	2	0
3年度	5,704	2	1	1	0

※1 保健所（福祉保健センター）直接返還数

※2 生後91日以上の犬

※3 生後91日未満の犬

20 環境衛生

(1) 環境衛生関係営業施設指導

環境衛生営業関係業務監視指導件数等

(単位：件)

年度	施設数			監視及び その他調査件数			許可申請等件数			廃止届件数			その他の 届出件数		
	R1	R2	R3	R1	R2	R3	R1	R2	R3	R1	R2	R3	R1	R2	R3
旅館	4	4	4	3	0	1	1	0	0	0	0	0	1	2	5
興行場	2	2	2	0	2	0	0	0	0	0	0	0	0	2	1
公衆浴場	5	5	5	12	3	1	1	0	0	0	0	0	5	8	11
理容所	52	52	51	52	29	29	1	4	2	0	4	3	5	7	0
美容所	65	65	71	63	11	20	0	3	7	0	3	1	4	0	3
クリーニング所	56	55	57	23	12	15	3	1	2	10	2	0	2	5	1
プール	5	4	4	6	0	0	0	0	0	0	1	0	0	4	1
墓地・納骨堂	345	343	343	1	0	0	1	0	0	0	1	0	2	0	3
温泉	3	3	3	5	2	2	0	1	0	0	1	0	0	3	1
畜舎	3	3	3	1	1	0	2	0	0	0	0	0	0	3	1
計	540	536	543	166	60	68	9	9	11	10	12	4	19	34	27

(2) 受水槽等給水施設指導業務

受水槽施設等監視指導件数

(単位：件)

年度	施設数			監視及び その他調査件数			開始届件数			廃止届件数			その他の届出 及び報告件数		
	R1	R2	R3	R1	R2	R3	R1	R2	R3	R1	R2	R3	R1	R2	R3
専用水道	6	6	6	6	0	1	0	0	0	0	0	0	77	66	90
簡易専用水道	122	120	121	16	3	7	0	1	2	6	3	1	30	58	35
小規模 受水槽 水道	14	13	14	12	0	0	0	0	0	0	0	1	11	4	4
	81	83	81	82	2	4	0	3	3	0	2	1	30	32	14
簡易給水水道	2	2	2	2	0	0	0	0	0	0	0	0	1	1	4
合計	225	224	223	28	5	8	1	4	2	7	5	3	121	166	147

(3) 特定建築物指導業務

特定建築物監視指導等件数

(単位：件)

用途	施設数			監視等調査件数			届出等		
年度	R1	R2	R3	R1	R2	R3	R1	R2	R3
興行場	0	0	0	0	0	0	0	0	0
店舗	3	3	4	3	2	1	4	5	5
事務所	12	12	12	10	8	0	17	18	16
学校	6	6	6	0	0	1	7	10	9
旅館	1	1	1	0	0	0	1	1	3
その他	2	2	2	2	0	0	3	2	4
計	24	24	25	15	10	2	32	36	37

(4) ネズミ、衛生害虫等相談指導

種類別相談件数

(単位：件)

年度	相談件数			調査件数		
	R1	R2	R3	R1	R2	R3
ネズミ	10	20	19	0	0	1
ハチ	192	171	139	32	37	34
その他の衛生害虫	50	59	24	3	5	1
計	252	250	182	35	42	36

21 福祉保健団体

(1) 民生委員・児童委員、主任児童委員

ア 定数 163人（民生委員・児童委員 149人、主任児童委員 14人）

イ 活動状況

(ア) 問題別相談件数

	在宅福祉	介護保険	健康・保健医療	子育て・母子保健	子どもの地域生活	子どもの教育・学校生活	生活費	年金・保険	仕事	家族関係	住居	生活環境	日常的な支援	その他	合計
29年度	178	201	612	235	268	212	54	14	32	131	124	318	1,937	2,066	6,382
30年度	143	213	583	248	260	484	64	11	14	141	65	259	1,691	1,872	6,048
元年度	121	140	435	192	215	373	71	17	3	61	73	258	1,069	1,766	4,794
2年度	207	119	194	92	129	187	40	2	4	112	47	175	986	1,275	3,569
3年度	290	171	198	168	220	232	47	19	6	135	50	217	1,253	1,319	4,325

(イ) 分野別相談件数 (単位：件)

	高齢者	障害者	子ども	その他	計
29年度	4,649	226	901	606	6,382
30年度	3,984	195	1,228	641	6,048
元年度	3,260	210	845	479	4,794
2年度	2,509	78	502	480	3,569
3年度	2,872	149	783	521	4,325

(2) 保健活動推進員

ア 総数 115人

イ 主な活動状況 (延人数)

区分	主な内容	令和元年度			令和2年度			令和3年度		
		延回数 (回)	延参加者数 (人)		延回数 (回)	延参加者数 (人)		延回数 (回)	延参加者数 (人)	
			保活	その他		保活	その他		保活	その他
研修	保健活動推進委員会 向け研修 (救急措 置、健康長寿さかえ 応援ノート研修等)	4	75	-	10	86	-	5	62	-
会議	町代表会議 町内会会議での報告	135	535	-	58	483	-	89	384	-
事業	ウォーキングの会、 ヨガクラス、ストレ ッチ教室、健康チェ ック、体力測定等	915	1,402	12,339	77	383	4,742	82	665	8,467

(3) 食生活等改善推進員

ア 現員数 43人

イ 主な団体活動状況

	定例研修		役員会		その他の研修		市民の健康づく り推進事業		その他の事業		自主活動事業	
	回数 (回)	参加者数 (人)	回数 (回)	参加者数 (人)	回数 (回)	参加者数 (人)	回数 (回)	参加者数 (人)	回数 (回)	参加者数 (人)	回数 (回)	参加者数 (人)
29年度	11	553	13	153	5	150	12	869	8	1,029	4	71
30年度	11	427	14	192	5	127	12	760	8	574	2	56
元年度	10	447	13	157	4	103	12	885	6	475	5	186
2年度	6	234	17	141	2	34	6	187	5	100	0	0
3年度	7	220	15	133	1	3	12	243	7	84	1	120

(4) 社会福祉協議会

ア 賛助会員数

	法人会員数	個人会員数
29年度	45 (72口)	330 (489口)
30年度	39 (64口)	346 (525口)
元年度	38 (60口)	334 (518口)
2年度	41 (58口)	101 (199口)
3年度	41 (57口)	95 (183口)

(単位：件)

イ 福祉援護事業（新規貸付件数）

	コロナ特例貸付	生活福祉資金	総合支援資金	合計
29年度	—	11	0	11
30年度	—	8	0	8
元年度	—	23	0	23
2年度	緊急小口：446 総合支援資金：649	19	0	1,114
3年度	緊急小口：255 総合支援資金：557	17	0	829

ウ ボランティア活動（送迎サービス事業を除く）

(ア) 新規登録者数

	個人（人）	グループ（団体）
29年度	55	20
30年度	69	43
元年度	57	19
2年度	20	4
3年度	27	5

(イ) 依頼・派遣数

	依頼件数（件）	派遣人数（人）
29年度	131	312
30年度	195	218
元年度	181	595
2年度	68	468
3年度	115	1760

エ 送迎サービス事業

	送迎件数（件）	ボランティア登録者数（人）	利用登録者数（人）
29年度	1,549	19	278
30年度	1,301	14	253
元年度	875	10	198
2年度	103	3	87
3年度	152	3	86

オ 権利擁護事業 （単位：件）

	契約件数	延べ対応件数
29年度	30（うち新規契約 15件）	1,642
30年度	38（うち新規契約 16件）	2,537
元年度	42（うち新規契約 16件）	3,169
2年度	45（うち新規契約 16件）	3,347
3年度	47（うち新規契約 15件）	2,371

カ 移動情報センター

	相談受付件数（件）	調整数（件）	ガイドボランティア登録数（人）	支援対象者登録数（人）
29年度	86	2,503	48	45
30年度	179	2,000	53	34
元年度	101	1,948	52	38
2年度	79	2,014	65	41
3年度	90	2062	56	42

22 福祉保健関係施設

(1) 地域ケアプラザ

※ 横浜市本郷台駅前地域ケアプラザは、令和3年12月1日に開所のため、12月～3月（4か月）の実績です。

ア 地域ケアプラザ事業活動状況

※新型コロナウイルス感染症拡大防止対策のため、感染予防対策を行いながら活動（単位：回）

(ア) 自主事業開催回数

施設名 年度	豊田	中野	桂台	小菅ヶ谷	笠間	野七里	本郷台駅前	計
29年度	229	107	451	248	92	292	—	1,419
30年度	277	83	546	245	108	331	—	1,590
元年度	186	79	681	17	92	534	—	1,749
2年度	201	51	265	106	49	171	—	843
3年度	304	219	432	136	188	293	58	1,630

(イ) 自主事業参加延人数

(単位：人)

施設名 年度	豊田	中野	桂台	小菅ヶ谷	笠間	野七里	本郷台駅前	計
29年度	5,536	2,793	6,790	3,146	2,338	5,190	—	25,793
30年度	7,417	3,440	8,820	2,488	2,524	5,076	—	29,765
元年度	6,084	1,969	8,978	2,634	3,426	6,763	—	29,854
2年度	3,166	763	2,857	657	4,760	1,835	—	14,308
3年度	6,293	3,049	6,731	925	3,906	3,707	799	25,410

(ウ) 貸館利用人数

(単位：人)

施設名 年度	豊田	中野	桂台	小菅ヶ谷	笠間	野七里	本郷台駅前	計
29年度	26,814	24,935	19,057	23,431	14,716	20,996	—	129,949
30年度	25,762	23,000	22,096	24,557	15,404	20,564	—	131,383
元年度	21,707	20,182	17,187	21,555	15,331	21,385	—	117,347
2年度	9,214	7,858	7,638	7,037	5,046	10,925	—	47,718
3年度	14,316	11,101	12,483	10,481	7,635	15,887	3,119	75,022

イ 居宅介護支援事業

(ア) 居宅介護支援契約者数

(各年度末時点、単位：人)

施設名 年度	豊田	中野	桂台	小菅ヶ谷	笠間	野七里	本郷台駅前	計
29年度	121	163	135	127	126	59	—	731
30年度	116	169	131	142	136	57	—	751
元年度	75	171	121	147	123	72	—	709
2年度	72	181	113	139	123	79	—	707
3年度	48	195	113	109	126	73	57	721

(イ) 介護度別居宅介護支援契約者数

(令和3年度末時点、単位：人)

施設名 介護度	豊田	中野	桂台	小菅ヶ谷	笠間	野七里	本郷台駅前	計
要介護1・2	31	135	66	68	82	43	41	466
要介護3～5	17	60	47	41	44	30	16	255
計	48	195	113	109	126	73	57	721

ウ 通所介護事業

(ア) 通所介護利用契約者数

(各年度末時点、単位：人)

施設名	豊田	中野	桂台	小菅ヶ谷	笠間	野七里	本郷台駅前	計
29年度	84	101	102	102	134	—	—	523
30年度	99	123	83	121	128	—	—	554
元年度	107	120	93	122	114	—	—	556
2年度	437	96	80	94	114	—	—	821
3年度	90	93	96	88	120	—	—	487

※要支援・要介護の合計数

(イ) 介護度別通所介護利用延件数

(令和3年度末時点、単位：件)

施設名 介護度	豊田	中野	桂台	小菅ヶ谷	笠間	野七里	本郷台駅前	計
事業対象者	0	0	180	0	188	—	—	368
要支援1・2	1,486	1,120	1,123	1,225	1,638	—	—	6,592
要介護1・2	5,574	6,851	5,102	4,668	8,096	—	—	30,291
要介護3～5	1,863	2,059	2,484	1,569	2,823	—	—	10,798
保険外	0	0	0	0	0	—	—	0
計	8,923	10,030	8,889	7,462	12,745	—	—	48,049

エ 地域包括支援センター業務実績

(ア) 相談延件数

(単位：件)

施設名 年度	豊田	中野	桂台	小菅ヶ谷	笠間	野七里	本郷台駅前	計
29年度	1,743	811	1,201	1,437	630	360	—	6,182
30年度	2,029	977	1,589	1,713	673	550	—	7,531
元年度	1,856	1,195	1,684	1,719	564	938	—	7,956
2年度	1,775	1,704	1,907	1,863	587	726	—	8,562
3年度	2,838	1,689	2,303	1,341	692	803	428	10,094

(イ) 訪問延件数

(単位：件)

施設名 年度	豊田	中野	桂台	小菅ヶ谷	笠間	野七里	本郷台駅前	計
29年度	228	586	286	192	199	491	—	1,982
30年度	174	547	378	173	193	540	—	2,005
元年度	191	560	395	240	141	565	—	2,092
2年度	150	548	424	195	177	655	—	2,149
3年度	280	450	529	170	180	568	76	2,253

(2) 福祉保健活動拠点

(ア) 利用登録団体：79団体

(イ) 利用状況

部屋別利用実績												団体別利用実績		
部屋の区分等	団体交流室		多目的研修室		点字製作室		録音室		対面相談室		部屋別延べ利用件数			
	利用日数	延べ件数	利用日数	延べ件数	利用日数	延べ件数	利用日数	延べ件数	利用日数	延べ件数				
午前	132	132	127	127	26	26	140	140	76	77	ボランティア団体	1,059		
午後	141	152	108	109	68	68	184	184	98	98			当事者団体	64
夜間	5	5	8	8	2	2	44	44	14	14			その他	63
計	278	289	243	244	96	96	368	368	188	189	1,186	団体別延べ件数	1,186	

(3) 精神障害者生活支援センター

ア 登録者数

(各年度3月末時点、単位：人)

	29年度	30年度	元年度	2年度	3年度
	1,131	1,172	1,218	1,240	1,277

イ 利用者数

(単位：人)

	本人	家族	ボランティア等	関係機関	見学	電話	訪問	合計
29年度	9,028	476	108	213	140	5,146	276	15,387
30年度	9,430	336	86	239	78	5,271	383	16,823
元年度	7,922	458	60	342	56	5,350	349	14,537
2年度	6,056	267	2	278	22	5,260	160	12,045
3年度	6,193	270	9	328	28	4,662	253	11,743

*令和元年7月より休館日増(月1日→毎週1日+年未年始12/29~1/3) 令和2年10月より

休館日が月曜から日曜に変更

栄福祉保健センター 統計資料集 令和3年度実績

令和5年1月発行

発行 栄福祉保健センター

編集 福祉保健課

